

Das Client/Server Systemhaus



für System-Integration und Kommunikation

SYSLOAD:

SEE IT... KNOW IT... PLAN IT... BEFORE IT HAPPENS

Überwachen Sie Ihre

Server, Datenbanken und Applikationen mit Sysload

Der Arbeitsplatz Computer mit der Console Sysload Observer muss nur im Netz sein, sonst gibt es keine speziellen Anforderungen. Nehmen Sie ein Desktop Betriebssystem Ihrer Wahl, UNIX mit Motiv oder Windows – die Console Software Sysload Observer ist schnell installiert. Der Desktop Computer kann noch für weitere Aufgaben genommen werden – Sysload ist kein Ressourcenfresser.

Mit Sysload haben Sie Ihre Server Landschaft mit Betriebssystemen wie

Linux, Netware, OS/400, UNIX und Windows

fest im Griff.

Datenbanken überwacht Sysload auch für Sie:

DB2, Informix, Microsoft SQL, Oracle und Sybase.

Und Standard Applikationen wie

Lotus Notes, MS Exchange, MS IIS, MS Proxy, MS SNA und SAP/R3

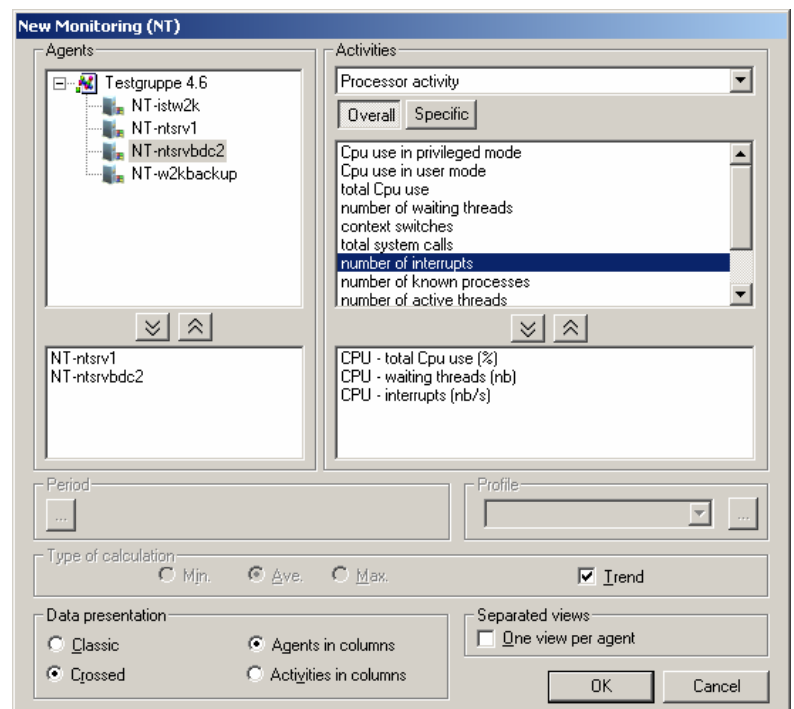
sollten Sie dann auch mit Sysload überwachen - so haben Sie (fast) alles im Griff

Sysload ist ein komplettes Überwachungs-System,

arbeitet aber mit den bekannten Framework Systemen wie IBM Tivoli, HP OpenView und CA Unicenter hervorragend zusammen – diese Frameworks sind durch Sysload ergänzbar. Zusammen mit den Herstellern dieser sehr komplexen Software Systeme hat Sysload mächtige Interfaces entwickelt.

Die Sysload Agenten

sammeln Messwerte von vielen Messpunkten in den Betriebssystemen, den Datenbanken und den Applikationen. Mit der Sysload Open Agent Technologie sind die Agenten kalibrierbar. Die Sysload Agenten sind Eigenentwicklungen und keine SNMP Collectoren. Deshalb sammeln diese Agenten schon jahrelang Werte von über 350 Messpunkten. Mit der Version 4.6 sind im letzten Jahr noch viele dazugekommen und die neue Version 4.7 bringt auch noch einige neue Agenten und Messpunkte. Bei UNIX wir ohne Umschweife und Skripte direkt im Kernel gemessen –



die schnellste Art um an Daten zu kommen. Bei den Windows Betriebssystemen muss das von Microsoft zur Verfügung gestellte API verwendet werden.

Lassen Sie Ihre Directory Services nicht unbeobachtet...

Neu sind in Version 4.7 Agenten für den Microsoft Active Directory. Überwacht werden hiermit die Performance, die Verfügbarkeit und die Fehler-Meldungen von diesem Directory Service.

Sysload für Citrix – wer, wann, was...

Mit dem neuen Agenten für Citrix werden die Anwender, die benutzten Applikationen und die Belastung der Server beobachtet.

Sysload für Lotus Domino – History, Realtime und Prognose...

Lotus Domino Anwender benötigen eine optimale Verfügbarkeit und zuverlässige Zugriffe auf diesen Service. Der Sysload Agent überwacht wichtige Komponenten des Domino Servers wie die Platten, das RAM, Email Protokolle, LDAP, NNTP, Cluster und Replikationen.

Sysload Feedback for IP – immer ein Auge auf dem Netz...

Für Webservice basierende Anwendungen ist die Performance des Netzes sehr wichtig. Dieser Agent überwacht die Antwortzeiten und Verfügbarkeiten.

Der Collector der Agenten sammelt alle 5 Sekunden die Daten ein und bildet alle 5 Minuten einen Mittelwert. Diese Zeiten sind natürlich veränderbar.

Das Standard Raster erlaubt eine sehr gute Realtime Überwachung und führt mit den Mittelwerten zu sehr brauchbaren History Informationen.

Die Agenten arbeiten sehr schnell und ohne nennenswerte Belastung für das beobachtete Objekt. Auf der Console sind diese Belastungen im Promillebereich erkennbar. Zwischen den Agenten und der Observer Console besteht kein permanenter IP Verkehr, damit auch das Netzwerk nicht von Sysload belastet wird. Nur bei Abfragen aus der Observer Console und Alarm Zuständen entsteht IP Verkehr im Netz. Die gemessenen Daten hält und transferiert Sysload in sehr kompakten Binärdateien.

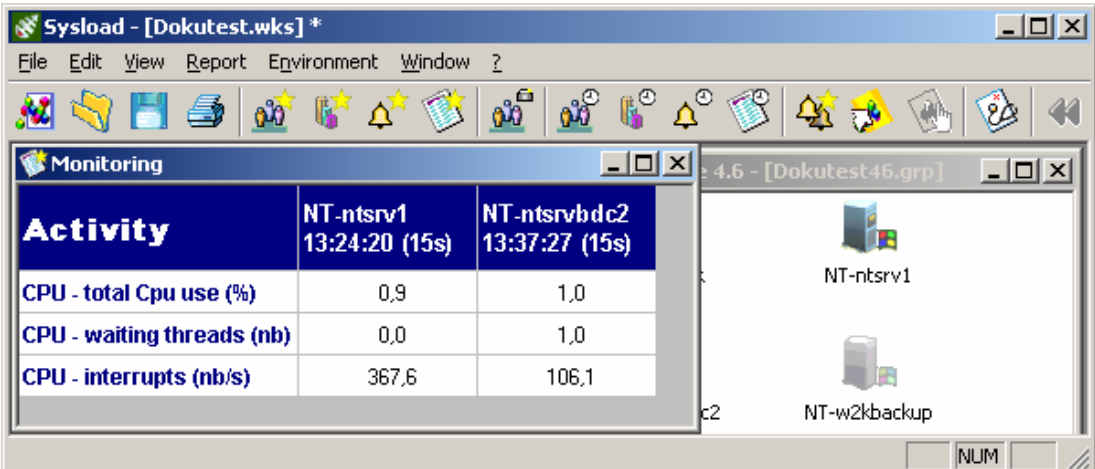
Sysload Interface für IBM Tivoli

Die Sysload Agenten sind mit der Sysload GUI wie auch z. B. aus Tivoli einstellbar. Die Tivoli Event Console kann mit Informationen von Sysload Agenten komplettiert werden. Um die Tivoli Event Console nicht zu überfrachten, sind Filter setzbar.

Für Alarm Meldungen von Sysload an Tivoli können in der IBM Software Trigger für gewünschte Aktion nach einem Alarm erstellt werden.

Die Sysload Console

zeigt die Messergebnisse in Tabellen, Grafiken und als Alarm Meldungen. Solche Sysload Alarm Meldungen können z. B. auch von Tivoli empfangen werden.



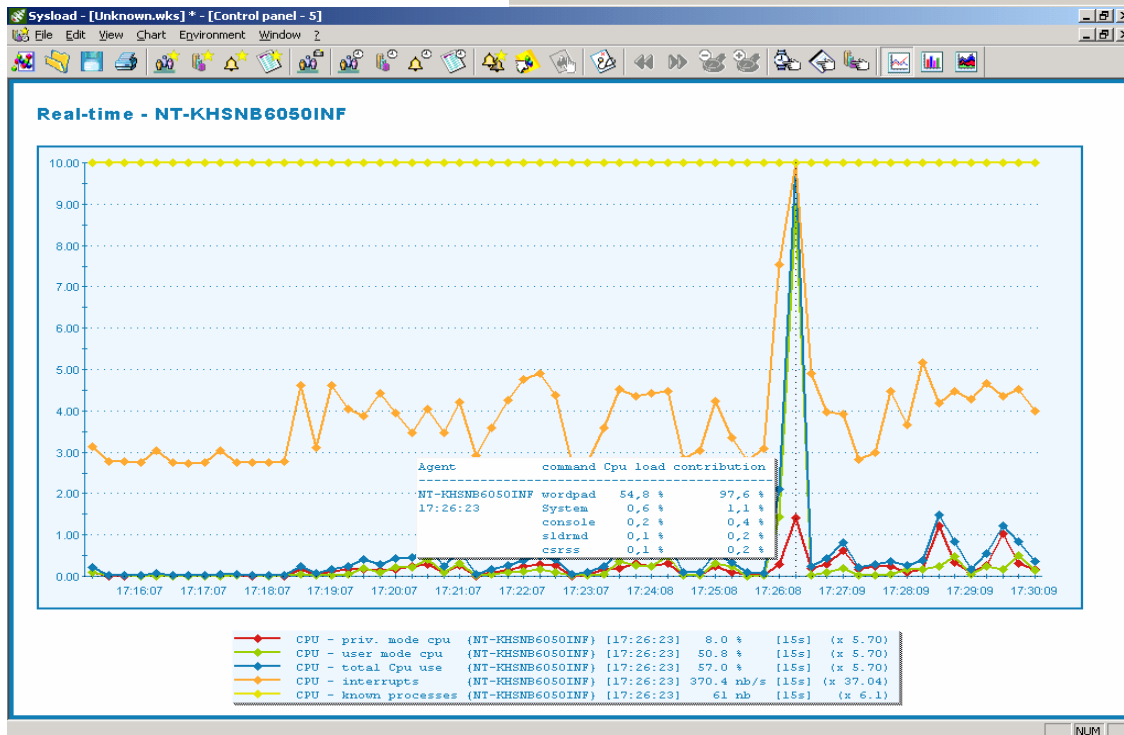
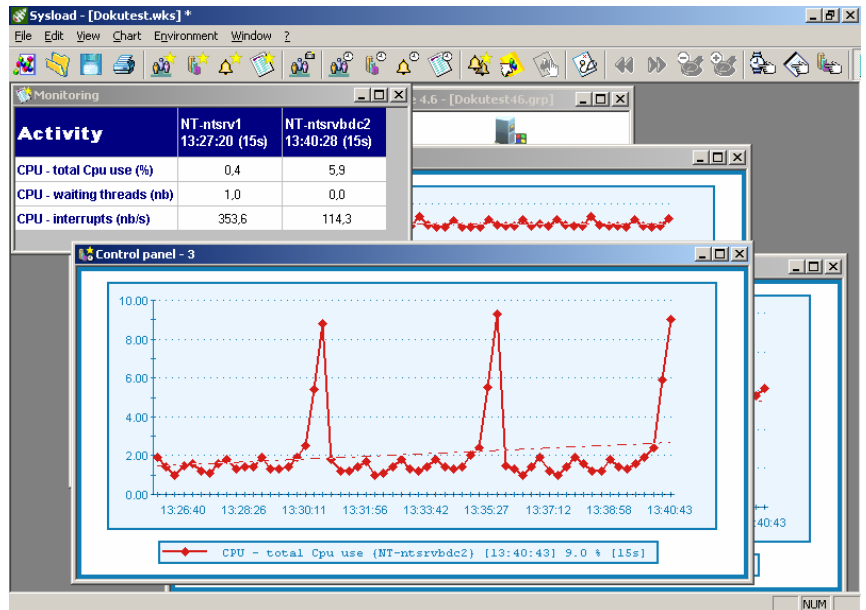
The screenshot shows the Sysload Monitoring console window. The main window title is "Sysload - [Dokutest.wks] *". Below the title bar is a menu bar with "File", "Edit", "View", "Report", "Environment", and "Window". A toolbar contains various icons for monitoring and reporting. The main content area is divided into two panes. The left pane, titled "Monitoring", displays a table with the following data:

Activity	NT-ntsrv1 13:24:20 (15s)	NT-ntsvbdc2 13:37:27 (15s)
CPU - total Cpu use (%)	0,9	1,0
CPU - waiting threads (nb)	0,0	1,0
CPU - interrupts (nb/s)	367,6	106,1

The right pane shows a graphical representation of the monitored servers, with icons for "NT-ntsrv1" and "NT-w2kbackup". A "NUM" button is visible at the bottom right of the console.

Die Sysload Console Observer kann viele Gesichter haben – je nachdem welches Sie einstellen.

Hier ist auch ein Trend über einen gewählten Zeitraum zu erkennen: Eine leicht ansteigende CPU Belastung



Auch hier wieder das Prinzip von der Übersicht schnell zum Detail:

Mit einem Mausklick erhalten Sie eine numerische Information über die Daten hinter der Grafik.

Sysload Alert

Natürlich gehört zu so einer Software ein ausgeklügeltes Alarmsystem. Sysload Alert erhält seine Alarm Informationen von einem Log Analyser, der im Agenten die Daten auswertet und nur bei Alarmwerten Meldungen über das Netz sendet – wieder um die Belastung des Netzes gering zu halten.

Sie können Sysload in Ihrem Betrieb testen - Wir senden Ihnen gern die Software.

Auch für eine zeitlich begrenzte, funktionell jedoch uneingeschränkte Installation benötigen wir IP Adressen von Ihnen:

Die IP Adressen der überwachten Server mit einer Definition des Token Servers und die IP Adresse für die Sysload Console.

Token Server nennt Sysload den Lizenz-Server. Hier wird etwas mehr als auf den anderen Servern installiert, ohne dass viel Platz erforderlich ist und auch ohne zusätzliche Belastung für diesen Server. Alle überwachten Server holen sich beim Starten der Sysload Dienste vom sog. Token Server das OK der Sysload Lizenzierung.