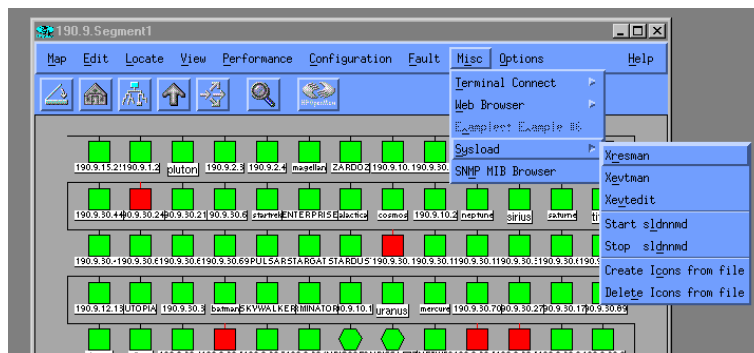


## Integration von Sysload mit HP OpenView

Die Sysload Agenten ermitteln Messwerte von Betriebssystemen, Datenbanken und einigen Standard Applikationen wie Exchange und Lotus Domino. Diese Messwerte stellt Sysload in einer eigenen Observer Console in verschiedenen Erscheinungsformen grafisch und tabellarische dar. Zur Anzeige kommen hier Real Time Daten, Alarm-daten und History Daten.

Damit die von Sysload Agenten gemessenen Daten auch in Framework Systemen angezeigt werden können, hat Sysload eine Integrations Software speziell für HP OpenView entwickelt.

Diese Software liefert Sysload Alarm Meldungen an den Event Browser an NNM (Network Node Manager) von HP. Die Integrations Software von Sysload erstellt auch neue Icons und animiert diese auch.



Menu allowing to access the integration pack from NNM.

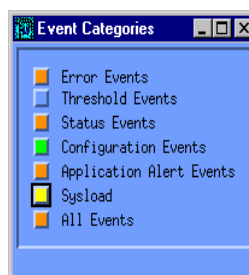
## Forwarding Sysload alerts

Der Event Browser kann mit Events von Sysload mittels SNMP Traps ergänzt werden. So gelangen wichtige Informationen, die von den Sysload Agenten ermittelt wurden im HP OpenView Umfeld zur Anzeige.

Die Alarm Meldungen können für eine bessere Übersichtlichkeit gefiltert werden: These alerts can be filtered in order not to overload the Operators' consoles. The filter can be applied on:

- Je nach Quelle der Alarm Meldung (Name des Computers)
- Typ der Alarm Meldung (CPU, RAM, Application...)
- Wichtigkeit der Alarm Meldung
- Status des Alarm (neu , bereits bestehend, beendet)

Die Integrations Software von Sysload erstellt eine „Sysload“ Kategorie in NNM mit der alle Sysload Alarm Meldungen in einem Windows gebündelt werden.



Selection of the Sysload alerts to be displayed.

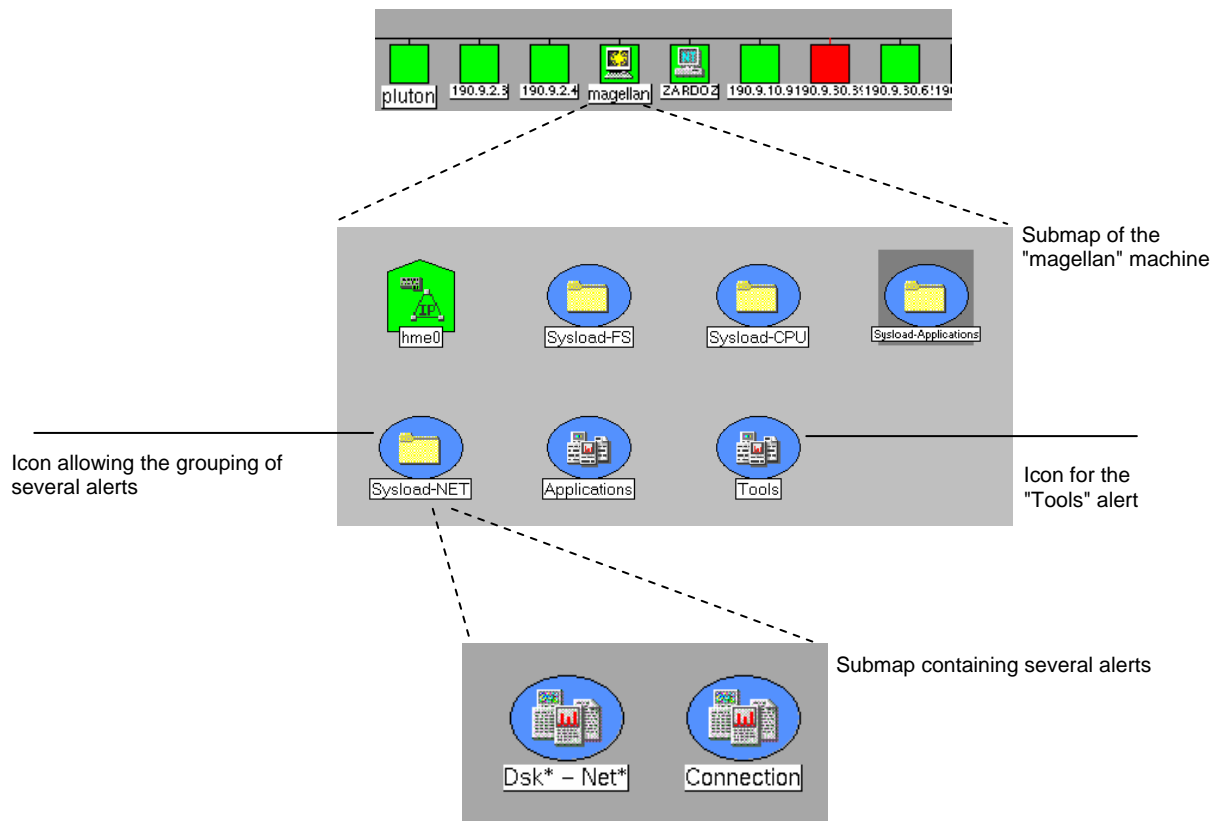
Die Sysload Alarm Meldungen werden formatiert im Event Browser angezeigt. Jeder Sysload Alarm beinhaltet folgende Informationen: Datum, Zeit, auslösender Computer, Name, Dringlichkeit, Status und Meldung des Alarms.

Ack	Severity	Date/Time	Source	Message
	Normal	Tue Jan 26 14:04:09	saturne	Cpu*NTs [15]end] Cpu (25.7 (667 dataserver (sybase) 6.6)/95.0) Mfs (0.40/30.00) -
	Normal	Tue Jan 26 14:04:09	septune	Dsk* - Net* [13]end] Dk (2.1 (sd12)/60.0) Met (29.5 (dwd0)/60.0) -
	Normal	Tue Jan 26 14:04:40	septune	Dsk* - Net* [13]end] Dk (43.5 (sdisk3)/60.0) Met (33.4 (srd0)/60.0) -
	Normal	Tue Jan 26 14:25:39	saturne	Cpu*NTs [15]begin] Cpu (14.1 (1712 aldra_sps2 (root) 2.5)/95.0) Mfs (76.60/30.00) -
	Normal	Tue Jan 26 14:25:39	saturne	Dsk* - Net* [11]begin] Dk (69.0 (sd10)/60.0) Met (289.7 (dwd0)/90.0) -
	Normal	Tue Jan 26 14:25:59	saturne	Cpu*NTs [15]end] Cpu (21.9 (19720 aldehy_sps (sybase) 4.7)/95.0) Mfs (0.81/30.00) -
	Normal	Tue Jan 26 14:25:59	saturne	Dsk* - Net* [13]end] Dk (0.0 (sd3)/60.0) Met (16.4 (dwd0)/60.0) -
	Minor	Wed Jan 27 16:04:34	septune	FS_Pull [10]persist] Disponible - 0.0 (/vwd) -
	Minor	Wed Jan 27 16:04:34	septune	Outils [11]persist] outils (0.0 (30544 more (root) 0.0)/65.0) -
	Minor	Wed Jan 27 16:04:35	galactica	Cpu [10]persist] Charges Cpu-97.0 Cpl-4.7 (date Wed Jan 27 15:09:19 1999) -
	Minor	Wed Jan 27 16:04:39	galactica	Cpu [10]persist] Charges Cpu-92.6 Cpl-9.0 (date Wed Jan 27 15:09:23 1999) -
	Minor	Wed Jan 27 16:04:40	septune	FS_Pull [10]persist] Disponible - 0.0 (/vwd) -
	Minor	Wed Jan 27 16:04:42	septune	Outils [11]persist] outils (0.0 (30544 more (root) 0.0)/65.0) -
	Minor	Wed Jan 27 16:04:45	galactica	Cpu [10]persist] Charges Cpu-95.7 Cpl-7.1 (date Wed Jan 27 15:09:28 1999) -
	Minor	Wed Jan 27 16:04:50	galactica	Cpu [10]persist] Charges Cpu-97.0 Cpl-7.7 (date Wed Jan 27 15:09:34 1999) -

Sysload alerts displayed in the Event Browser of NNM.

## Icons animation

Die Sysload Integrations Software erstellt mit Submaps Hierarchien in NNM. Dies erlaubt einen Überblick über eine Gruppe von Computern und ein einfaches Auffinden der Problem Quelle.



Example of icons created in NNM for Sysload.