

Das Client/Server Systemhaus



für System-Integration und Kommunikation

Heute: Server – Performance mit Sysload AES

Server Performance mit Sysload AES

Sysload AES (Advanced Expert System) erspart den Administratoren von Servern viel Zeit – und viele Kopfschmerzen....

Die Software ist für das gleichzeitige Management einer Vielzahl von Servern mit unterschiedlichen Betriebssystemen entwickelt. Der Anwender erhält sehr schnell an einem Arbeitsplatz sehr viele Informationen von allen Servern.

Sysload AES wertet die gemessenen Informationen auch aus und stellt diese sehr übersichtlich dar.

Eine sehr gute Möglichkeit die Server ständig zu überwachen und die Daten regelmäßig oder spontan bei Bedarf auszuwerten – im Detail wie bei anderen Tools nicht so leicht bei unterschiedlichsten Betriebssystemen machbar oder in gebündelter Übersichtsform.

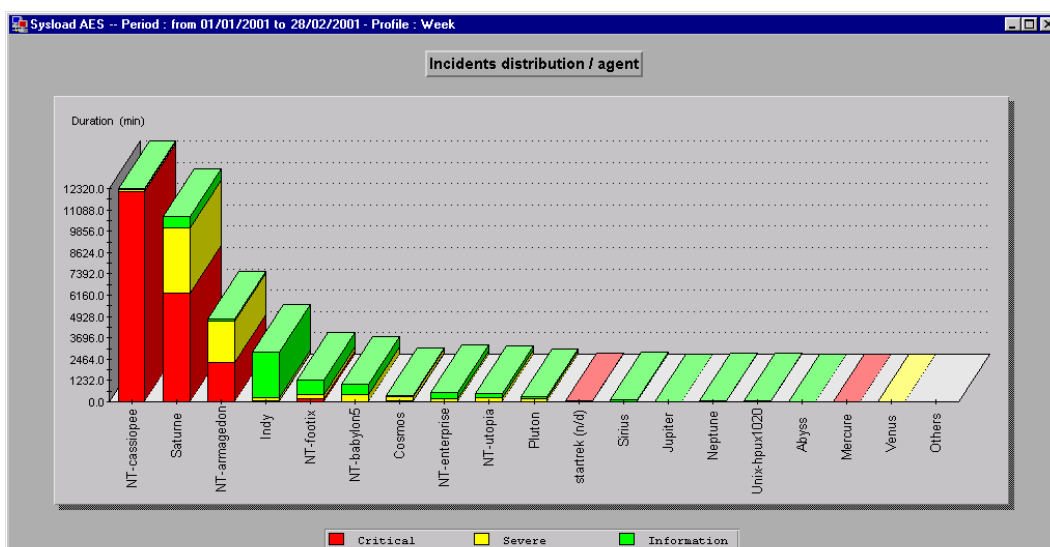
Die wichtigsten Topics:

- Sehr schnelle Verfügbarkeit aller Daten aus einem Server Park,
- Identifikation von Problemzonen und Hinweise zu Problemursachen,
- sofortige Berichte über den Zustand der Server.

Der globale Überblick

Mit Sysload AES erhält der Anwender Daten von einer ganzen Gruppe Servern, ohne dass der Anwender durch einen aufwendigen Setup gehen muss. Sysload AES kennt das Betriebssystem und den Aufbau der Server und sammelt so eine Vielzahl von Daten von jedem Server und wertet diese mit einiger Intelligenz aus.

Die Software vergleicht die Messwerte der Server – auch mit unterschiedlichen Betriebssystemen – und entwickelt so ein Profil der Server Landschaft.



Dieses Profil zeigt deutlich und leicht erkennbar die gut arbeitenden Server, die Server mit Performance Einschränkungen und die Server, die unverzügliche Maßnahmen erforderlich machen.

Die Interpretation dieser Grafik erfordert kein Experten-Wissen vom Betrachter.

Der klare Durchblick

Für den Anwender mit Liebe zum Detail ist es sehr einfach zu detaillierten Informationen von jedem der überwachten Server zu kommen: Mit dem berühmten Mausclick auf die Globale Grafik.

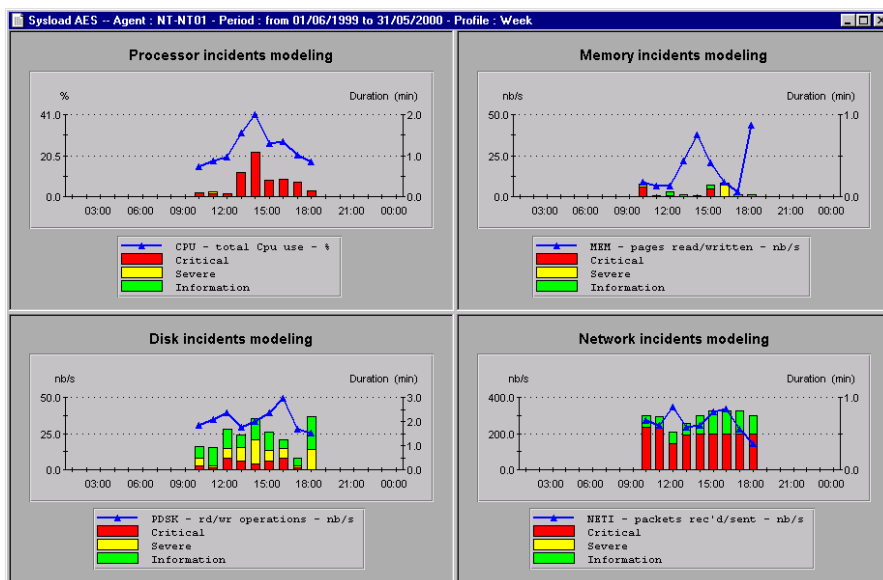
Analyse Berichte zeigen von jedem Server alle anfallenden Daten aus den vier hauptsächlichen Bereichen:

- Prozessoren,
- Arbeitsspeicher,
- Platten und
- Netzwerk.

Sysload AES listet alle anfallenden Daten nach der Wichtigkeit sortiert und zeigt diese über die gesamte Dauer des messbaren Zeitraumes an. Das kann im Stundenraster über den ganzen Tag geschehen. Wiederkehrenden Daten werden deutlich gezeigt.

Sysload AES kategorisiert dabei die Messergebnisse in 3 Schweregrade:

- Daten nur zur Information in grün: Diese Daten haben keine Auswirkungen auf die Benutzer der Server,
- bedenkliche Daten in gelb: Situationen mit einschränkenden Auswirkungen für die Benutzer der Server,
- kritische Messergebnisse in rot: Diese Daten zeigen bereits vorhandenen Beeinträchtigungen und Ausfälle an.



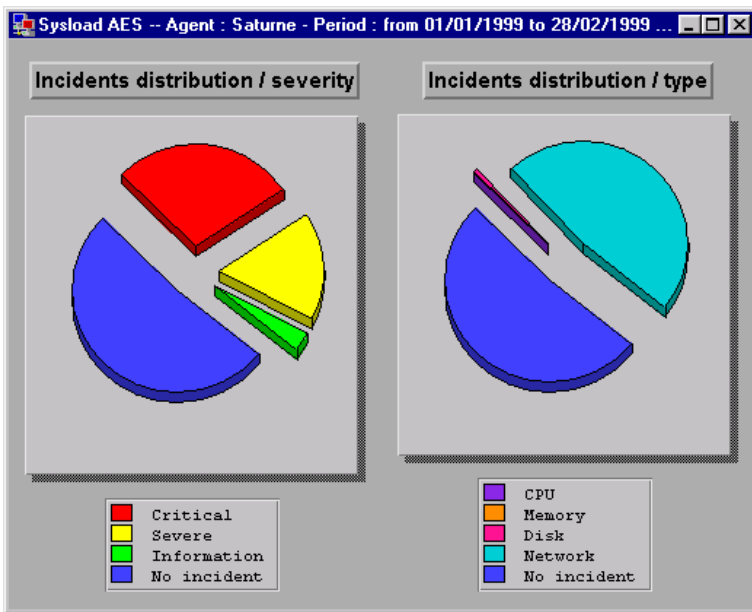
In diesem Diagramm ist beim Server NT01 mit Windows NT klar die Wiederholung kritischer Zuständen zu erkennen.

Sysload AES zeigt Ihnen auch Überlastungszustände.

Eine 100 %ige Prozessor-Auslastung ist noch nicht schlimm, der Prozessor soll ja alles geben was er kann. Besorgniserregend wird's erst, wenn am Prozessor eine lange Queue ansteht – also eine Überlastung vorliegt.

Auch das erkennen Sie mit Sysload AES.

Sysload AES zeigt die Messergebnisse zur Verdeutlichung auch kumuliert an.



In dieser Übersicht werden ohne zu viele Technik die Messergebnisse ausgewertet nach Kategorie von Information über bedenklich bis kritische und je Messobjekte einprägsam angezeigt.

Sysload AES spricht für sich selbst

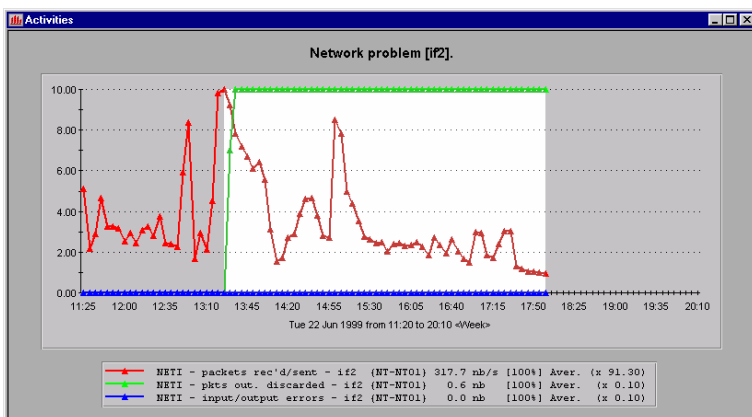
Die Analysen sind schon gut – aber das Erkennen Situationen ist noch besser.

Sysload AES macht nicht nur die Messung an den Objekten, sondern speichert diese auch mit einem Timestamp. Dadurch sind Zusammenhänger ermittelbar wie z. B. hohe Belastungszustände oder hohe Netzwerkbelastungen infolge bestimmter Applikationen.

Date	Duration	Weight	Label
02/26/1999			
- 09:00:00	09:00:00	Critical	Network collisions.
		Information	Network errors (send)
		Information	Write buffer not efficient.
		Information	Inodes buffer not efficient.
		Information	NFS mount not efficient (file attr).
		Information	DNLC buffer not efficient.
			System activity.
X 15:25:00	00:05:00	Critical	Disk [sd3] is saturated.

Belastende Vorkommnisse und die dazugehörigen Messwerte sind mit einem Mausklick zu erkennen.

Hier sind die zu einem bestimmten Zeitpunkt vorhandenen Betriebszustände sehr gut zu erkennen.



Hier wird ein bestimmter zeitlicher Ausschnitt zusammen mit dem Messergebnis gezeigt.