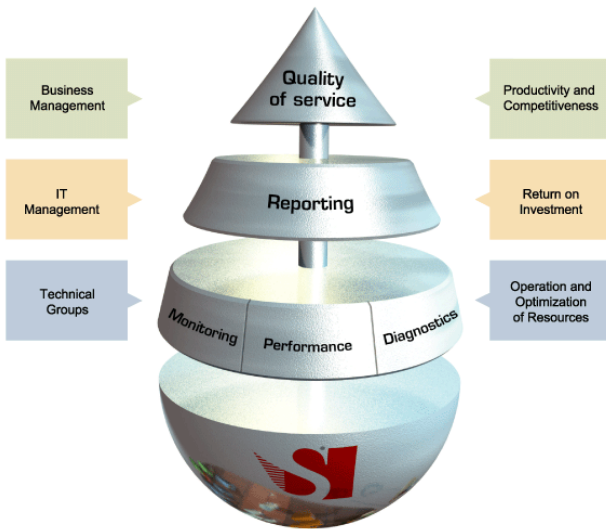


Sysload: Die hauptsächlichsten Features



Monitoring

- Realtime Messungen alle 5 Sek. (einstellbar),
- ca. 350 strategische Messpunkte,
- zielgerichtet an der Quelle der Ereignisse,
- Automatische Problembehandlung bei Alerts.

Automatische Diagnose

- Zur Erlangung von Übersichten aller Server,
- Audit in kürzester Zeit,
- Identifizierung von Engpässen,
- Automatische Reaktion auf Fehlfunktionen.

Performance Management

- Optimierung der Ressourcen Nutzung,
- Korrelieren von History Informationen,
- Analyse von Trends.

Berichte

- Der Überblick bei unterschiedlichen Systemen,
- Darstellung objektiver Informationen - html,
- Effiziente Auswertung der Informationen.

Quality of Service Management mit ERM

- Monitoren von Geschäftsprozessen mit gebündelten Ressourcen,
- Vorbereitung von Entscheidungen.

Sysload erzeugt aufschlussreiche Informationen für alle interessierten Mitarbeiter eines Unternehmens

Sie sollten Sysload einsetzen

Wegen der einmaligen Features:

- Sysload Audit mit der exklusiven Agenten Technology,
- äußerst geringe Belastung durch die Agenten, deshalb alle 5 Sek Daten
- und sehr umfangreiche History Informationen über Monate im 5-Minuten-Raster.

Wegen der Flexibilität:

- Einsetzbar bei vielen Betriebssystemen, Datenbanken und Applikationen,
- Skalierbar und offen,
- Geschäftsprozess-orientiert, den Anforderungen entsprechend konfigurierbar,
- Unabhängige Agenten für viele Betriebssysteme.

Wegen des sehr kurzen ROI:

- Mit Sysload reduzieren Sie Personalkosten und optimieren Sie die Nutzung Ihrer EDV,
- 112 % ROI im ersten Jahr – Breakeven in 4 Monaten,
- schnell zu installieren und nutzen.

Nutzen Sie Sysload

auf

- Windows,
- UNIX,
- Linux, VMware,
- OS/400,
- Netware.

beim Einsatz von

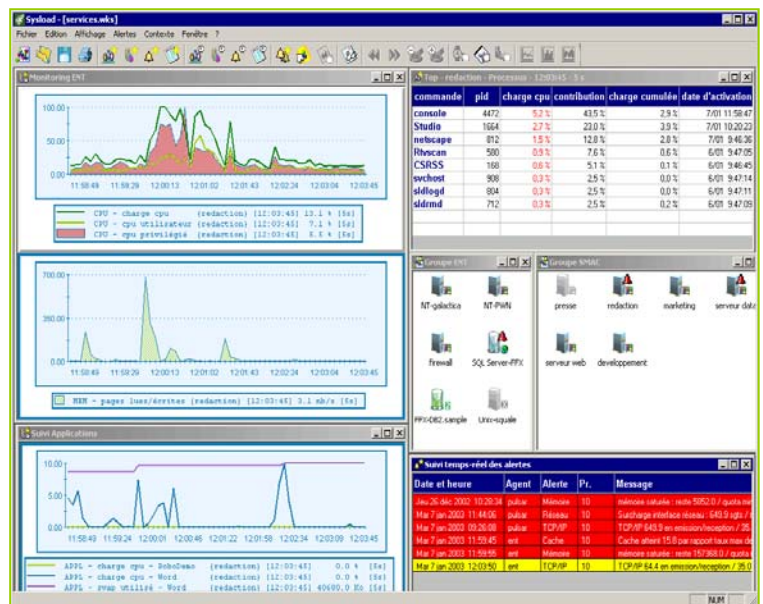
- Oracle,
- SQL Server,
- Sybase,
- Informaix,
- DB2.

mit

- SAP R/3
- Lotus Notes,
- Microsoft Exchange,
- MS IIS Server

und

- Zur Messung von Antwortzeiten im Netzwerk.



Sysload Observer Monitoring Console.