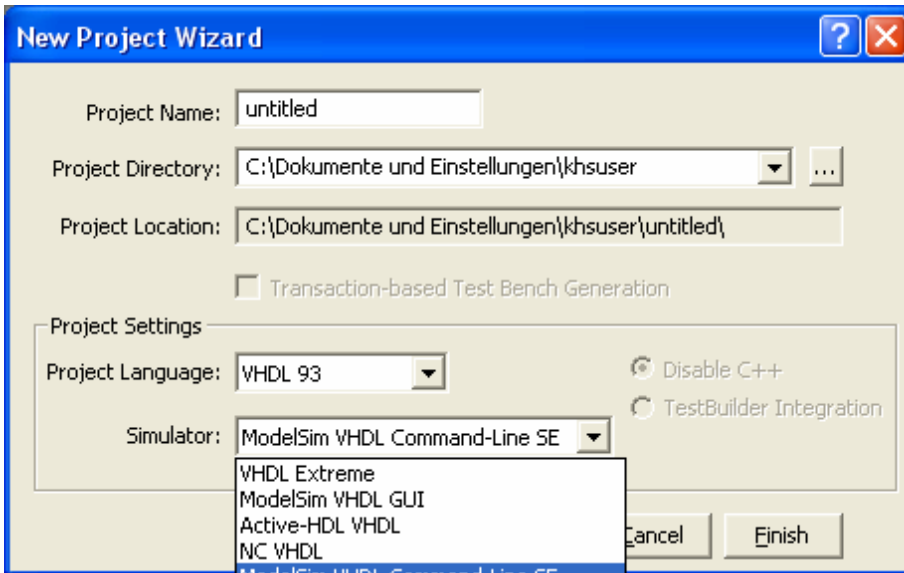


BugHunter Pro für VHDL Simulatoren

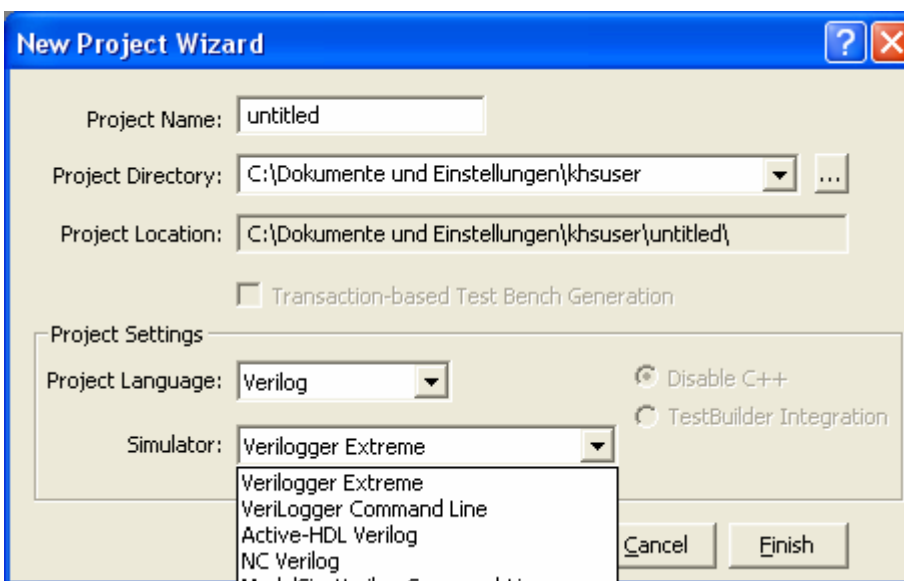


Wenn Sie einen oder mehrere der oben angezeigten oder unten aufgeführten Simulatoren einsetzen, so können Sie alle Simulationen mit einer sehr guten GUI bearbeiten:

- Modelsim VHDL Command Line SE
- Modelsim VHDL Command Line XE, PE
- VHDL to Verilog.

Eine GUI für viele professionelle Simulationen und Verifikationen

BugHunter Pro für Verilog Simulatoren



Wenn Sie einen oder mehrere der oben angezeigten oder unten aufgeführten Simulatoren einsetzen, so können Sie alle Simulationen mit einer sehr guten GUI bearbeiten:

- Modelsim Verilog Command Line
- Modelsim Verilog GUI,
- Verilog-XL,
- Verilog to VHDL,

Eine GUI für viele professionelle Simulationen und Verifikationen